



IDEAL NETWORKS

# Mer enn bare et Wiremap instrument



## VDV II

Voice, data og video kabel verifiseringstester

Proof of Performance

# VDV II

## Voice, data og video kabel verifiseringstester

### Mer enn bare et Wiremap instrument

Den nye VDV II serie er en brukervennlig kabeltester, som kontrollerer kvaliteten av kobberkabler, som oftest benyttes i boliger, kontorer eller industrielt, ved installasjon av lyd-, data, video eller teleinstallasjoner mm. Med den nye teknologi har VDV II funksjonalitet som ikke tidligere har vært tilgjengelig i en kabeltester. Den avanserte wiremap måling viser med stor nøyaktighet komplekse kabelfeil øyeblikkelig, mens TDR funksjonen gir en rask problemløsning og øker produktiviteten ute i feltet.



## VDV II

Ufører standardtests for kobberkabling, inklusiv:

- Coax, 6Pin (RJ11/12), 8Pin (RJ45) konnektor for kobber kabeltest
- Wiremap for kryssede ledere, splittet par, kortslutninger og åpne par
- Analog tonegenerator
- Spenningsbeskyttelse
- Skjermet kabeltest
- Enkelt skjermbilde resultat



## VDV II Plus

Alle funksjoner på VDV II inklusiv:

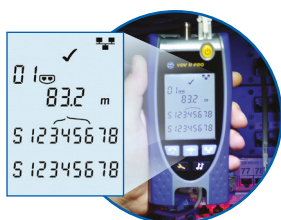
- Større 2.9" Display
- Bakgrunnsbelysning
- Hub blink
- Kabellengde
- Avstand til åpne par
- Bæreveske & kabler



## VDV II Pro

Alle funksjoner på VDV II Plus og.....

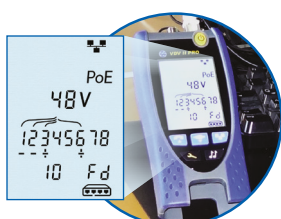
- Avstand til åpne par / Kortslutning (TDR)
- PoE Detektering med spenningsinformasjon
- Media Service Detektering
- Ethernet detektering med Network Rate & Duplex informasjon



Wiremap med lengde



Coax test



Servicedetektering

## Nøyaktighet

Flaggskipet VDV II PRO utnytter TDR funksjonen til nøyaktig måling av kabellengde og viser avstand til feilinformasjon. TDR fungerer ved, at det sendes et signal inn i kablen og måler tiden det tar for et signal blir reflektert tilbake, etter at ha støtt på endringer i impedansen som er forårsaket av kabelskader, åpne par og kortslutninger. Den innspilte tid er deretter oversatt til en nøyaktig avstandsmåling. TDR hjelper til med å vise hvor kabelfeilen oppstår. Dette gir en rask feilsøking, og minimerer avbrytelser og potensielle feil.

## Hastighet

Med omfattende informasjon om feil som åpne par, kortslutninger, krysset par og splittet par, identifiserer VDV II koblingsfeil umiddelbart. De integrerte RJ11/12 (tale), RJ45 (data) og F-type (video) konnektorene, gir rask test av stort sett alle typer lavspenningskabler, hvor man eliminerer behovet for forskjellige testadaptere.

## Intelligens

Tilkoblingsproblemer er ikke alltid forbundet med kabelfeil, så VDV II Pro har evnen til bidra til å identifisere servicerelaterte problemstillinger. Ved detektering av spenning og kontrollere polariteten, kan VDV II Pro raskt avgjøre hvilken media tjeneste som kjører på kablen, for eksempel ISDN, PBX og PoE (Power over Ethernet) som resulterer i raskere feildiagnose. Feilsøking på aktive Ethernet nettverk, er også gjort enklere med en innebygd nettverksdetektering, som viser nettverkshastighet og duplex informasjon. For å forhindre potensielt kostbare skader på testerene er alle VDV II "smarte" nok til å vite når de har blitt koblet til et uttak hvor spenning er til stede.

## Multimedia support

RJ45, RJ11/RJ12 og coax porter for verifisering av lav-spennings kobberkabler.

## TDR lengdetest og problemløsning

Visning av kabelfeil eliminerer unødig gjetting

## Tonegenerator

Mulighet for å identifisere og søke kabler med en kompatibel tone probe (tilbehør)

## PoE detektering

PoE servicedetektering med spenningsinformasjon

## Oppbevaring og beskyttelse av remote enhet

Reduserer risikoen for skade eller miste remote-enheten. Nummererte remot enheter er tilgjengelige som tilbehør

## Kat 5, Kat 5e, Kat 6, Kat 6A, Kat 7, UTP og STP test

Support for alle normale LAN kabler (TIA 568A/B wiremap)

## Stort bakgrunnsbelyst display

Øyeblikkelige letteselige resultater

## Media service detektering

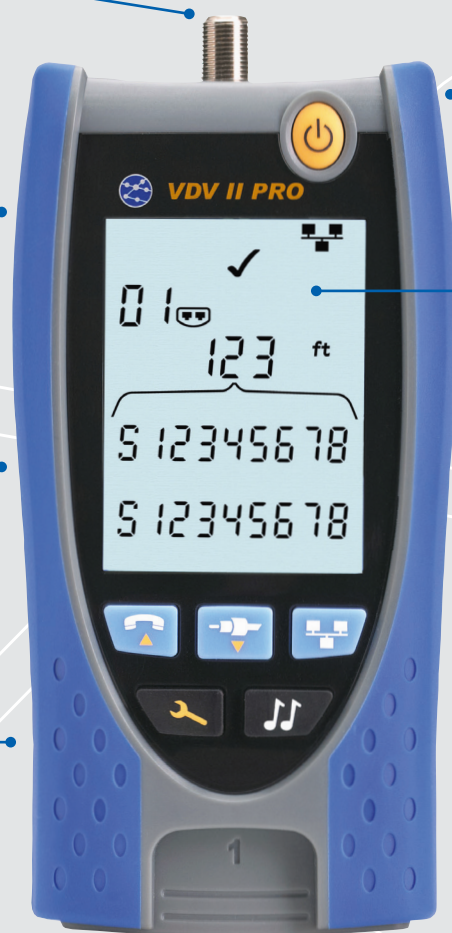
Identifiserer analog (PBX) og digital (ISDN) telefonservice

## Ethernet detektering

Viser nettverkshastighet og Duplex Information

## Spenningsbeskyttelse

Kabeltest avbrytes hvis >2V detektert



## Applikasjoner



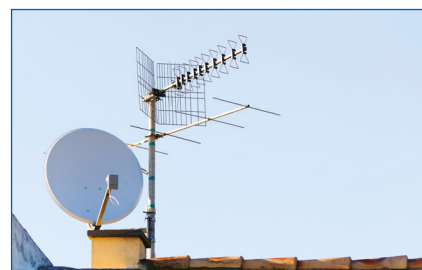
### TALE

Support for 1, 2 eller 3-par RJ11/12 telefon kabeltest



### DATA

Test av skjermet og uskjermet Kat 3/5/5e/6/6A/7 LAN kabler



### VIDEO

Tester Coax kabler gjennom F-konnektor grensesnitt



# VDV II

## Voice, data og video kabel verifiseringstester

### Mer enn bare et Wiremap instrument



## Bestillingsinformasjon

VDV II modeller	
Partnr.	Sett inneholder
R158000	<b>VDV II</b> – Voice, Data og Video kabelverifiseringsinstrument. Inklusiv 1 x tester, 1 x dobbelt port remote enhet, 1 x coax remote enhet, 1 x alkaline batteri, 1x multispråk bruker guide..
R158002	<b>VDV II Plus</b> – Voice, Data og Video kabelverifiseringsinstrument. Inklusiv 1 x tester, 1 x dobbelt port remote enhet, 1 x alkaline batteri, 1 x multispråk brukerguide, 2 x RJ-45 til krokodilleklemme kabel 390mm, 2 x skjermet RJ-45 til RJ-45 kabel 150mm, 2 x RJ-11/12 til RJ-11/12 kabel 100mm, 1 x F-type konnektor til F-type konnektor kabel 230mm, 1 x F-81 barrel splice, 1 x BNC hun til F-type han adapter, 1 x BNC hun til F-type hun adapter, 1 x RCA hun til F-type han adapter, 1 x RCA hun til F-type hun adapter, 1 x ledningsdiagramskjema, 1 x bæreeske.
R158003	<b>VDV II Pro</b> – Voice, Data og Video kabelverifiseringsinstrument. Inklusiv 1 x tester, 1 x dobbelt port remote enhet, 1 x coax remote enhet, 1 x alkaline batteri, 1 x multispråk brukerguide, 2 x RJ-45 til krokodilleklemme kabel 390mm, 2 x skjermet RJ-45 til RJ-45 kabel 150mm, 2 x RJ-12 til RJ-12 kabel 100mm, 1 x F-type konnektor til F-type konnektor kabel 230mm, 1 x F-81 barrel splice, 1 x BNC hun til F-type han adapter, 1 x BNC hun til F-type hun adapter, 1 x RCA hun til F-type han adapter, 1 x RCA hun til F-type hun adapter, 1 x ledningsdiagramskjema, 1 x bæreeske.

## Tilbehør

Partnr.	Beskrivelse
158050	 Sett av 12 x RJ-45 remote enheter* (#1 - #12)
158051	 Sett av 24 x RJ-45 remote enheter** (#1 - #24)
158053	 Sett av 12 x coax remote enheter* (#1 - #12)
62-164	 Amplifier Probe

\* Separat nummererte remot enheter gjør at man kan teste flere kabler på én gang

\*\* Flere enheter forenkler kabeloppmerkingen i patchpanelet

## Basis spesifikasjoner

Størrelse (mm)	Vekt	Lengdeområde	Batteritype
160 x 76 x 36	0.26 kg	0.3 - 450m / 1-1476 ft (Kun Plus og Pro)	9V alkaline. Typisk minimum 20 timers kontinuerlig bruk (bakgrunnsbelysning slukket)

For detailed specifications, please visit our website.



**IDEAL NETWORKS**

[www.vdvii.com](http://www.vdvii.com)

Elma Instruments AS  
Garver Ytteborgsvei 83, 0977 Oslo.  
Tel: 22 10 42 70 | Fax: 22 21 62 00  
[firma@elma-instruments.no](mailto:firma@elma-instruments.no)

[www.elma-instruments.no](http://www.elma-instruments.no)



A subsidiary of  
IDEAL INDUSTRIES INC.



**IDEAL INDUSTRIES, INC.**

Spesifikasjoner kan endres uten varsel. E&OE

Trykket i UK.

© IDEAL Networks 2014

Publikasjons Nr.: 158805NO Rev 2.